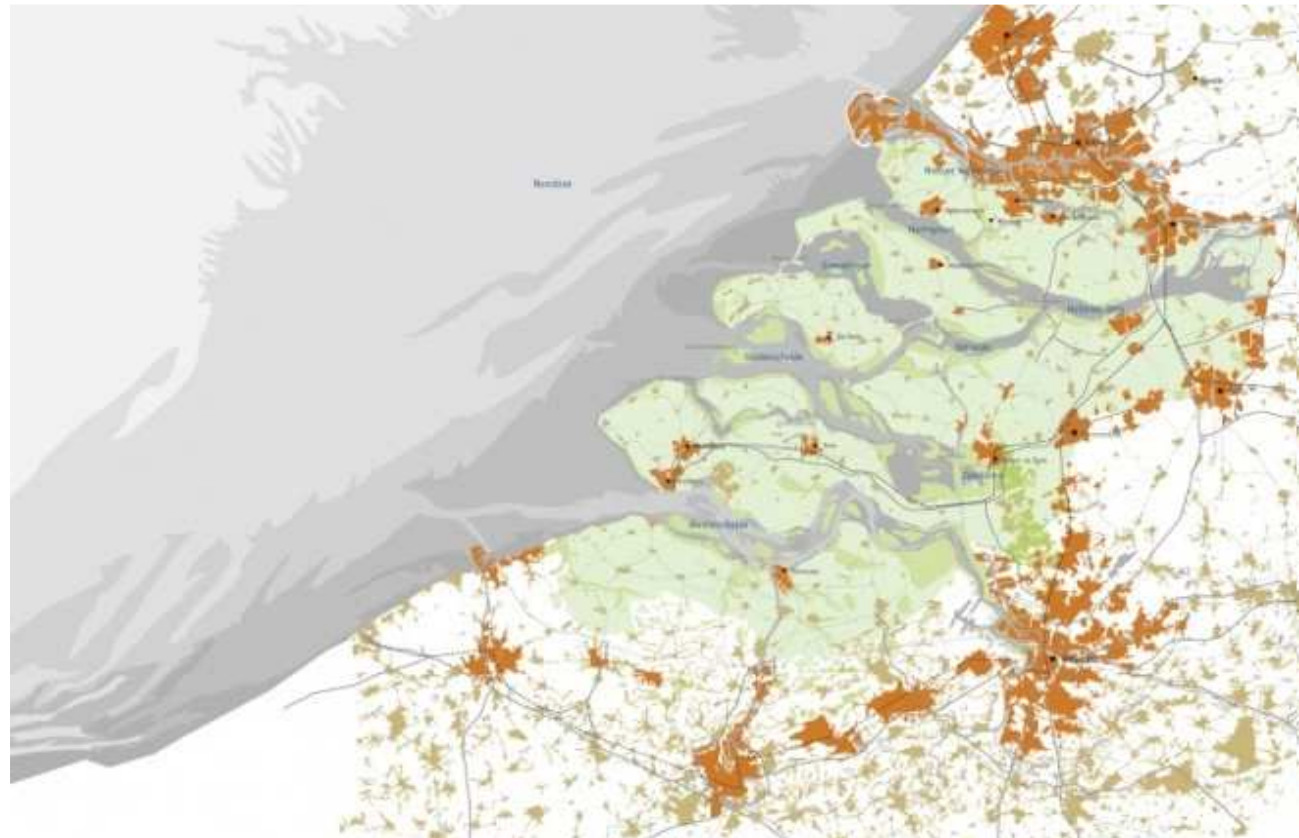


Bestuurlijke Oogstbijeenkomst

Interbestuurlijk Programma Vitaal
Platteland (IBP VP) Zuid Westelijke Delta

Tweede Oogstbijeenkomst
7 maart 2023
Digitaal



Programma van de bijeenkomst

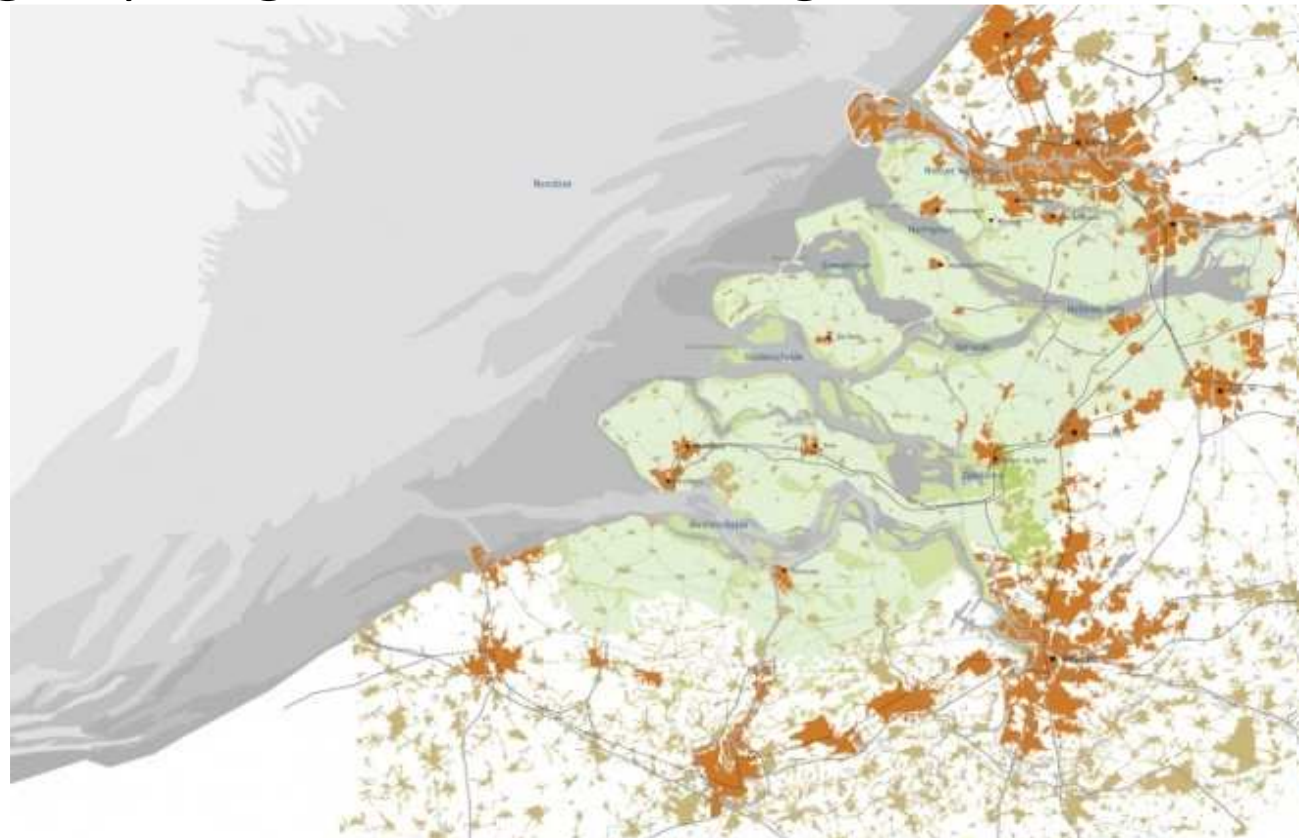


- 15.45 Online inloop**
- 16.00 Welkom door Jeannette Baljeu, gedeputeerde water van de provincie Zuid-Holland**
- 16.10 Voortgang door programmamanager Inge Hoogerbrugge**
- 16.20 Ervaringen in de broedplaatsen en deelprojecten**
- Interbestuurlijk samenwerken *door Inge Hoogerbrugge*
 - Landbouw passend bij bodem- en watersysteem *door Richard Anthonisse, provincie Zeeland,*
en Kitty Henderson + Olaf Griffioen van
gemeente Schouwen Duivenland.
 - & Toekomstbestendig landschap, genieten en beleven *door Henk Gerbers, provincie Noord-*
Brabant en René Klein, ministerie van LNV
 - Kennis- en innovatie aanpak
- 17.15 Gezamenlijk gesprek**
Van gezamenlijke delta-aanpak naar provinciale NPLG plannen.
- 17.50 Slotreflecties**
- 18.00 Afsluiting & online napraat**

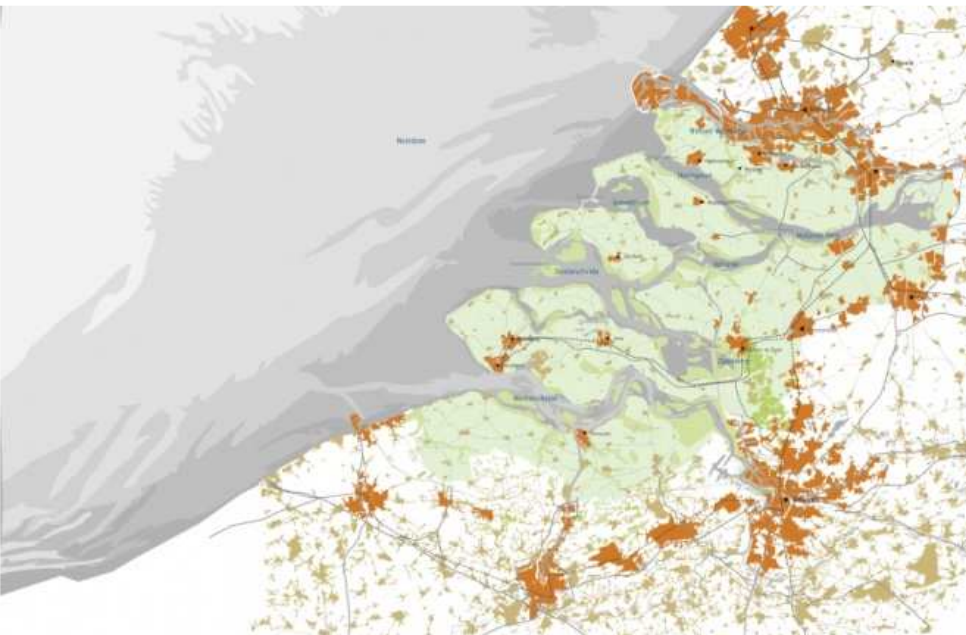




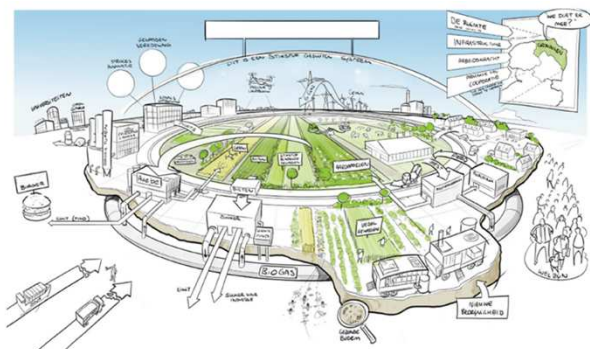
Voortgang IBP VP ZWD
door Inge Hoogerbrugge, programmamanager



Het Interbestuurlijk Programma Vitaal Platteland Zuidwestelijke Delta



Volhoudbare landbouw



Projecten

1. Routekaart Volhoudbare Landbouw Zuidwestelijke Delta 2040
2. Gebiedspilot biodiversiteitsmonitor en belonen voor prestaties
3. Gebiedspilot strokenteelt.
4. Gebiedsnetwerk en pilots voor een aantrekkelijk biodivers agrarisch landschap
5. Uitvoeringsprogramma 2.0
6. Koolstofboeren 2.0 en Stikstofmodule



Zoet Water



Projecten

1. Living Lab Schouwen-Duiveland,
Met onderliggende projecten
 - Demonstratieproject innovatieve drainages testen, monitoren en evalueren
 - Investeringsvouchers voor Duurzame Zoetwateroplossingen
 - Bloemrijke akkerranden
 - Bodem- en watercoaching
 - Fieldlabs
 - Klimaat- en waterrobuust Laag-Nederland van nu naar 2050
 - Samenwerken voor Zoet Water
 - Taskforce Governance
 - Zeemos
 - Zoetwater Academie
 - Natuurlijk Zoet
 - Klimaat Adaptieve Waterkerende Landschappen
2. Zoet water op de Kop van Goeree

Beleven en Genieten



Projecten

1. NLDelta
2. Deltajaar 2021
3. GeoPark Schelde Delta
4. Mobiel Deltarium

Programma brede activiteiten



Netwerken versterken

1. Bestuurlijke Oogstbijeenkomst
2. Bestuurlijk veldbezoek
3. Stakeholderbijeenkomst (25 november 2022)
4. Ambtelijke overleg NPLG in de ZWD (16 februari 2023)

Leren en kennisdelen

1. Governance Coalitie
2. Voortgangsrapportages, nieuwsbrief en website

<https://vitaalplattelandzwd.nl/>

Ambtelijk overleg NPLG in de ZWD

Meerwaarde Delta niveau benoemd en onderschreven voor bodem en water systeem, landbouwgebied en natuur en landschap

- **Effect KPI's op Stikstof en CO2 reductie**
- **Mogelijke bijdrage akkerranden aan Groen Blauwe DoorAdering**
- **Bodem en watersturend in het zoetwatersysteem**



De Oogst van 2020 - 2022



Bedrijfsniveau

- 130 BMA boeren
- 16 strokenteelt boeren
- 30 koolstof boeren
- 50 zoetwater boeren
- 20 groen beheer boeren

Landschap- en eiland niveau

- 26 natuur, water en kennis partijen zoetwater
- 30 natuur, kennis en maatschappelijke partijen groenbeheer

Delta niveau

- 30 boeren en ketenpartijen betrokken bij het perspectief Volhoudbare landbouw 2040:
- 2 Groene Cirkels (COSUN Beet Company, Farm Frites)
- 20 partijen uit de Zoetwateracademie
- 12 overheden in de Taskforce Governance:
- 30 keten en maatschappelijke partijen in de klankbordgroep BMA

Totaal aantal betrokkenen is ongeveer:

- **260 boeren,**
- **12 overheden,**
- **60 keten, kennis en maatschappelijke partijen**

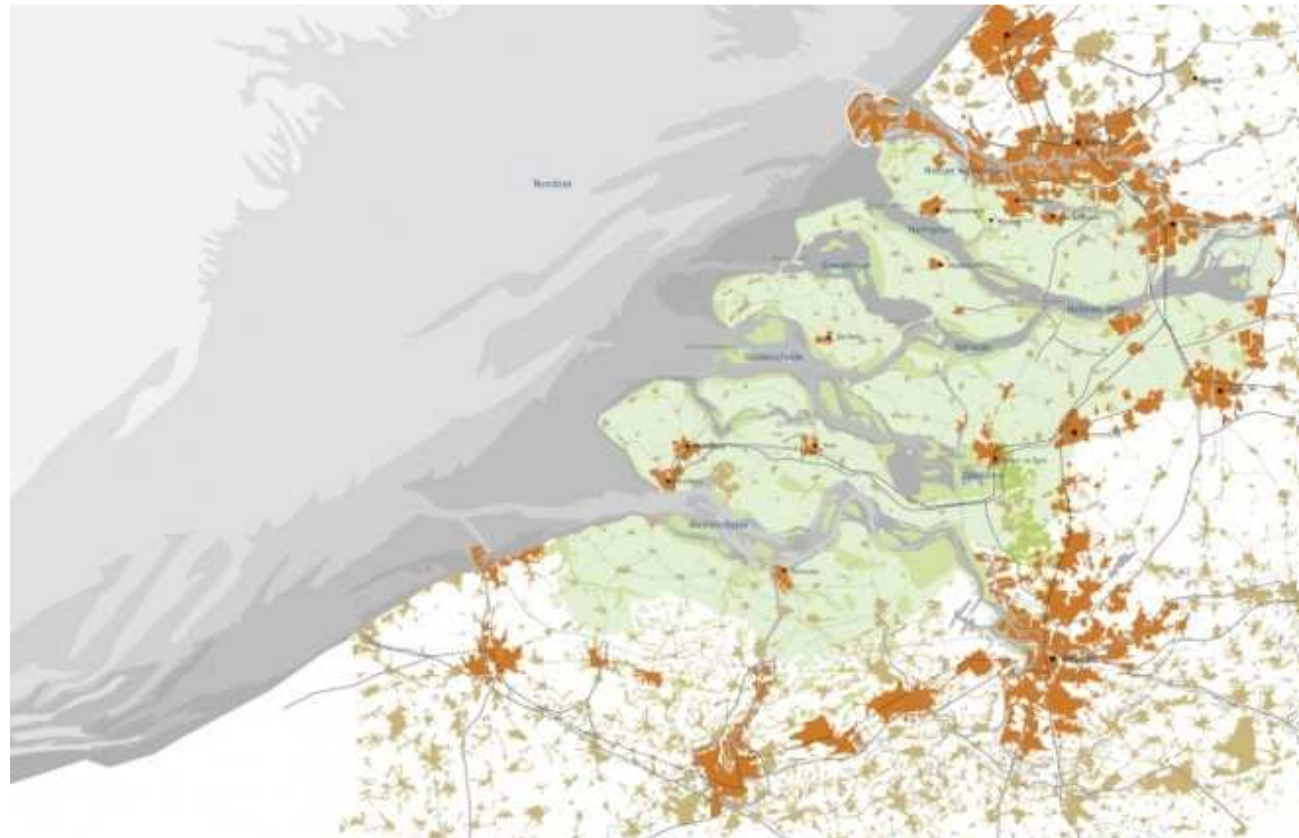


Ervaringen in de broedplaatsen en projecten

“De jarenlange inzet en samenwerking wordt zichtbaar!”

Welke bewegingen zien we bottom up ontstaan?

- Interbestuurlijk samenwerken
- Landbouw passend bij bodem- en watersysteem
- Toekomstbestendig landschap / genieten en beleven
- Kennis- en innovatie & ketensamenwerking

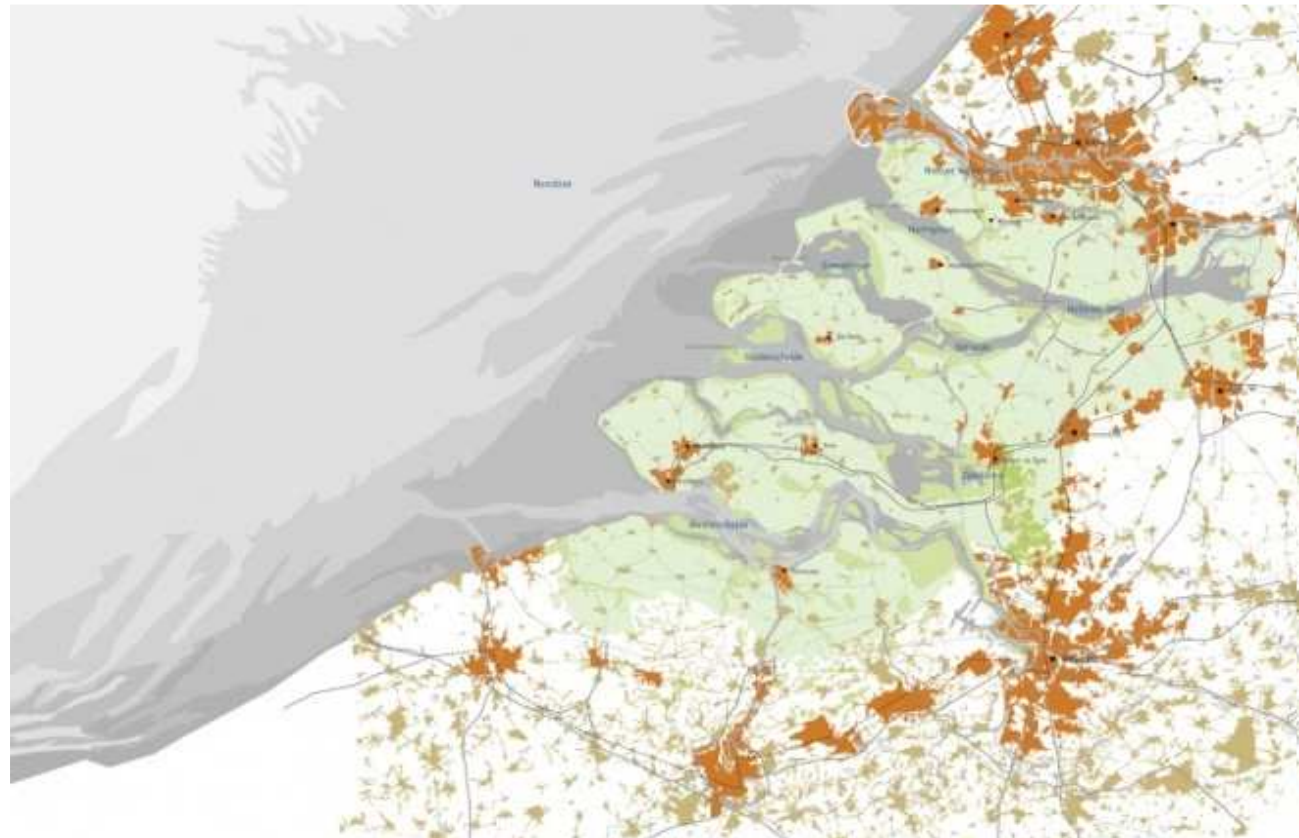


Ervaringen in de broedplaatsen en projecten

“De jarenlange inzet en samenwerking wordt zichtbaar!”

Welke bewegingen zien we bottom up ontstaan?

- **Interbestuurlijk samenwerken**
- Landbouw passend bij bodem- en watersysteem
- Toekomstbestendig landschap / genieten en beleven
- Kennis- en innovatie & ketensamenwerking



Zachte kant van samenwerken



- Gluren bij de buren tussen SD, NB, GO
- Kpi die een netwerk klaar legt op bedrijfsniveau
- Trouble shooting Kop van Goeree
- Routekaart, vervolg met Cosun

Maar ook

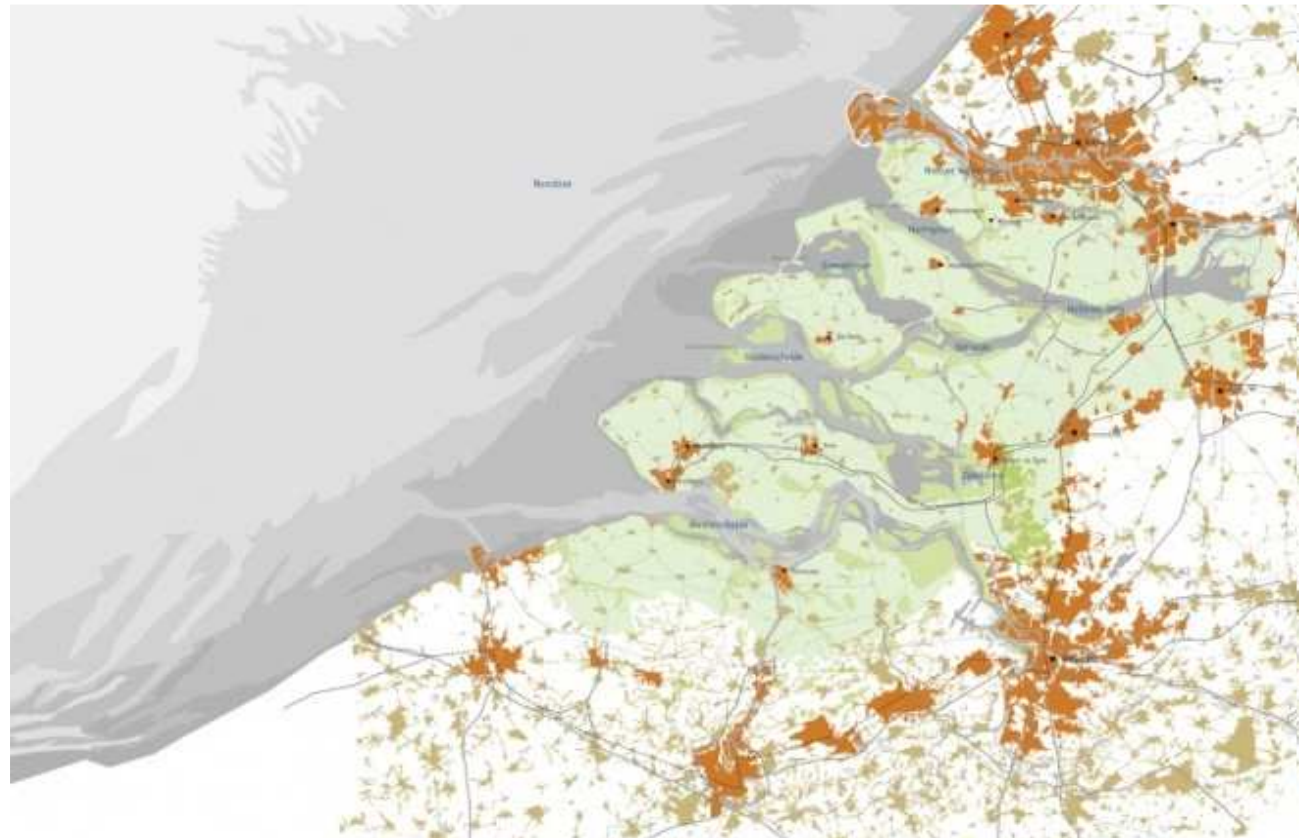
- Elkaar kunnen bellen
- Elkaar kennen
- Vertrouwen
- En oefenen met Afbakenen en Verbinden
- Zelfde taal spreken

Ervaringen in de broedplaatsen en projecten

“De jarenlange inzet en samenwerking wordt zichtbaar!”

Welke bewegingen zien we bottom up ontstaan?

- Interbestuurlijk samenwerken
- **Landbouw passend bij bodem- en watersysteem**
- **Toekomstbestendig landschap / genieten en beleven**
- Kennis- en innovatie & ketensamenwerking



Landbouw passend bij bodem- en water

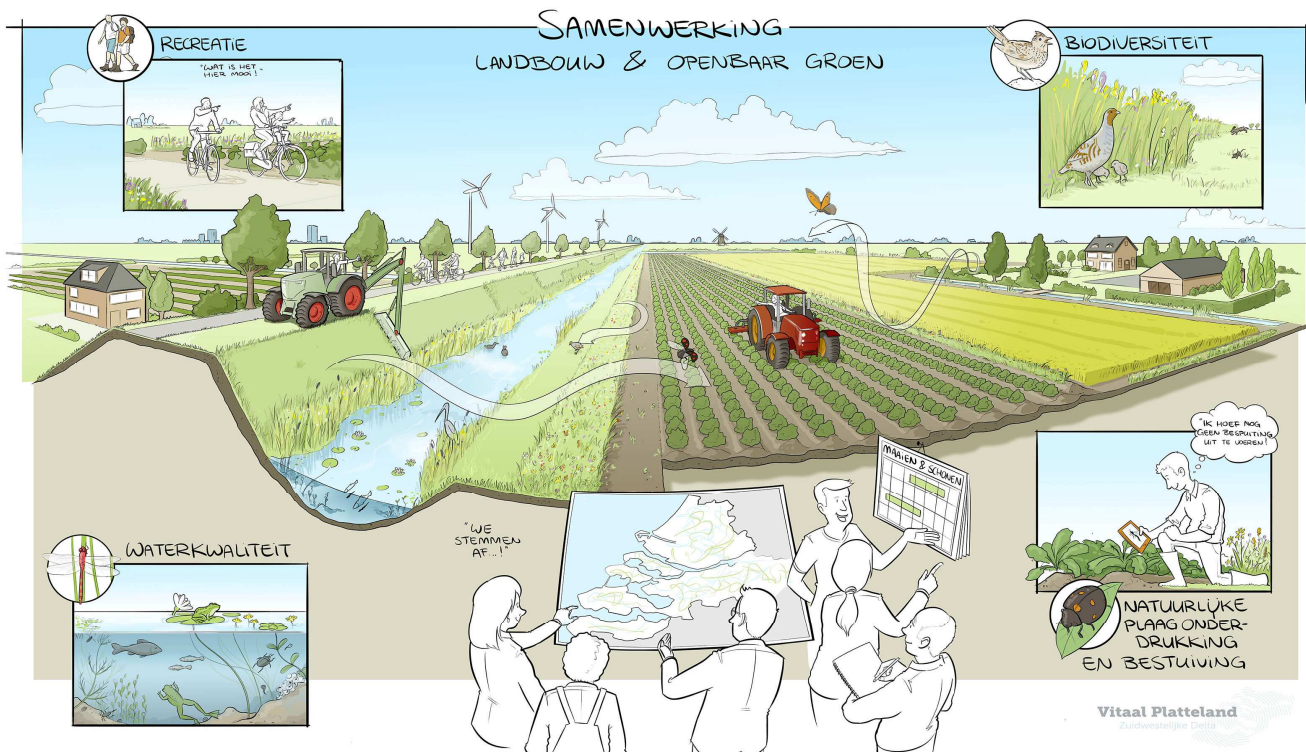
Biodiversiteitsmonitor basis voor beloning akkerbouwer



Monitoring en belonen voor prestaties

- Gebiedspilot Biodiversiteitsmonitor Akkerbouw en landelijk traject BMA/ KPI-K
- Monitoringsysteem (KPI'S) duurzame prestaties
- Gestapeld belonen (markt-overheid)
- Transitie bedrijfsniveau (goed-beter-best)
- 130 akkerbouwers beloond voor prestaties in 2023
- Klankbordgroep

Toekomstbestendig landschap

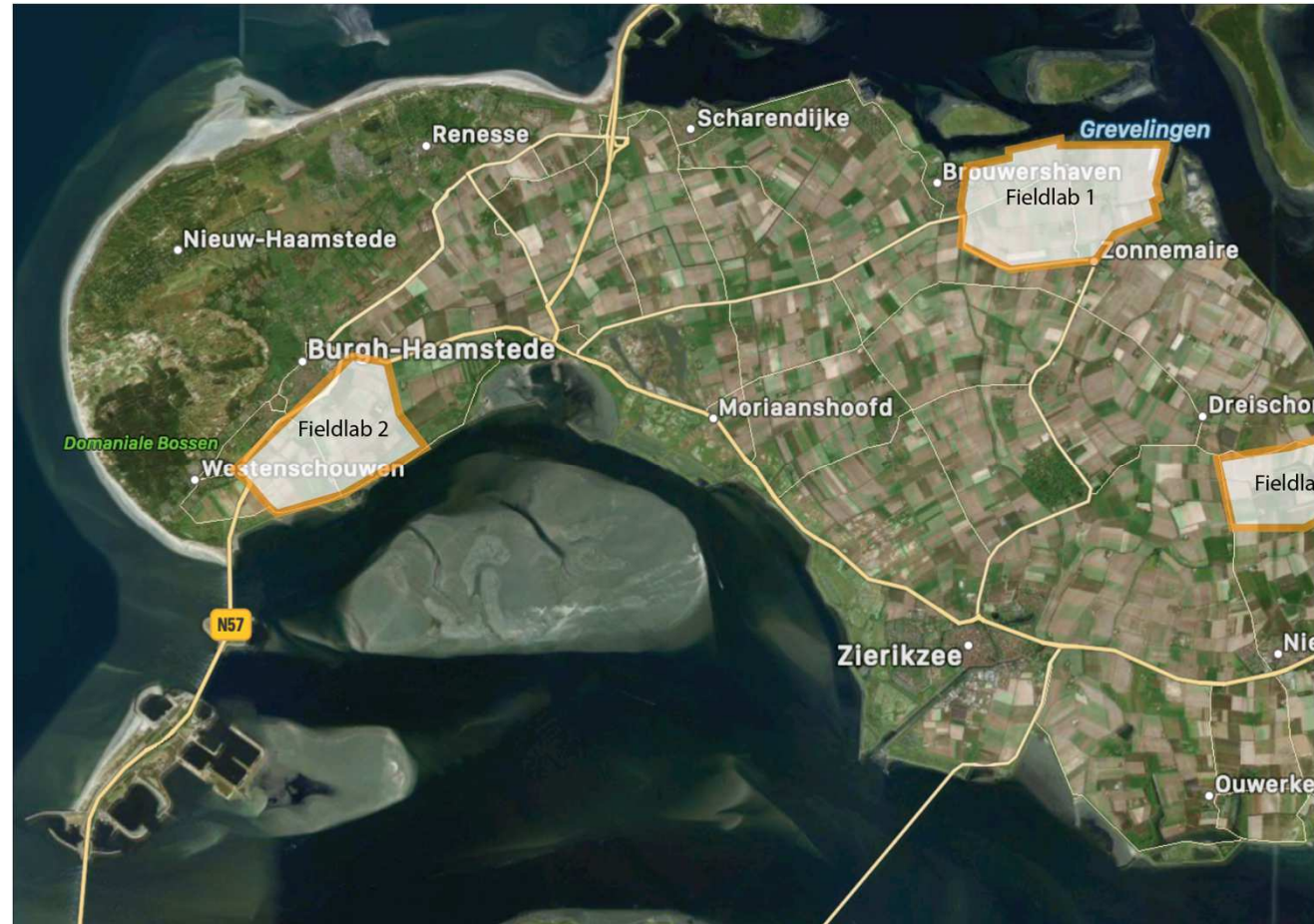


Biodivers en agrarisch landschap: landbouw en openbaar groen

- Planvorming samenwerking Openbaargroen en Landbouw
- Biodiversiteit kanskaarten en ObsIdentify app (monitoring)
- Pilot Zeeland, Brabant en Zuid-Holland
- Gestart koepelnetwerk Zwdelta
- Kans GBDA en bufferstroken

Living Lab : Samen werken aan bodem- en watersysteem voor een volhoudbare landbouw

- Op gebiedsniveau - **fieldlabs**, gebiedsgerichte aanpak met agrariërs, natuurbeheerders, experts, studenten, overheden toewerken naar een robuust water en bodemsysteem.
- Op bedrijfsniveau - duurzame **zoetwateropslag** in de ondergrond, praktijkproeven op de poelgrond en kreekrug
- Op perceelsniveau - **Bodem- en watercoaching**



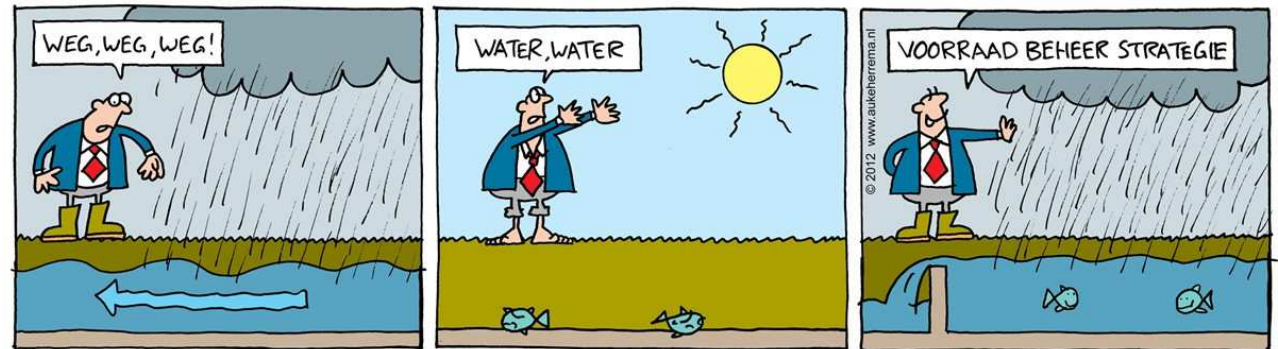
Verschillende instrumenten voor uitvoering

- **Voucherregeling** voor uitvoering innovatieve zoetwatermaatregelen door agrariërs
- Governance innovaties – **Taskforce Governance**: Bespreekbaar maken (en komen tot oplossingen) m.b.t. belemmeringen in beleid, regels, samenwerking, rollen en verantwoordelijkheden
- **Zoetwateracademie** – delen en uitwisselen van kennis
- **Monitoren, evalueren en bijstellen**



Klimaatverandering vraagt om nieuwe balans tussen afvoeren en vasthouden

Dit kan alleen als maatregelen op bodem, perceel en het (grond)watersysteem in samenhang worden genomen.



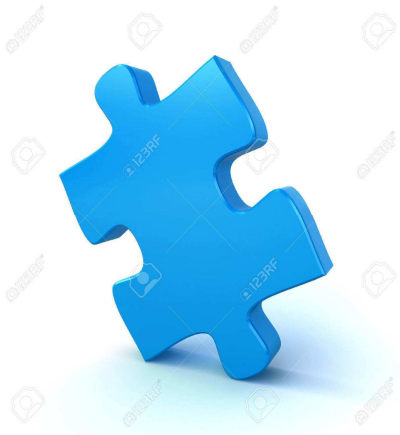
Nog meer geleerde lessen

- Bottom up verbonden met top down
- Boeren worden meer en meer bodem- en watermanagers
- Waterbeheer gaat ook over waterkwaliteit, ecologie, biodiversiteit
- We verbreden de gebiedsgerichte aanpak en verbinden het zoetwatervraagstuk met andere vraagstukken in het landelijk gebied.
- Met de voorlopers komen we bij de middengroep.
- We koppelen korte termijn oplossingen aan de lange termijn visie landbouw S-D

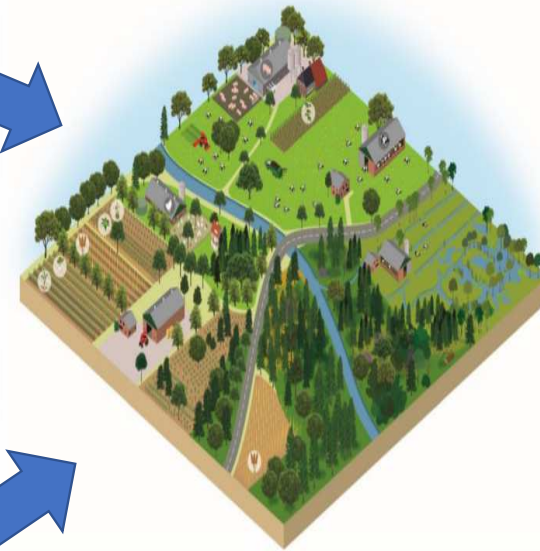


Toekomstbestendig landschap

1.



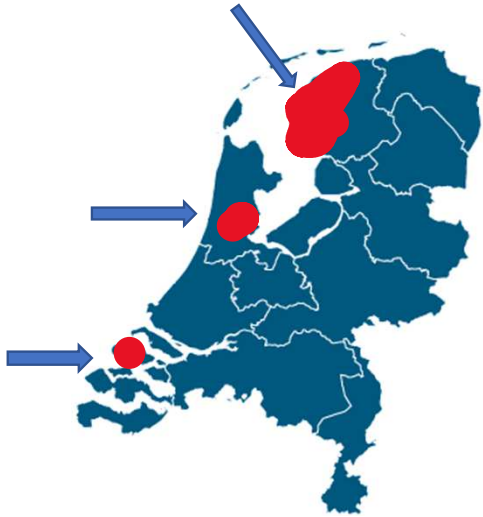
2050-2100



2.

heden





SCHOUWEN-DUIVELAND KLIMAAT EN WATERROBUUST LN 2050 - 2100





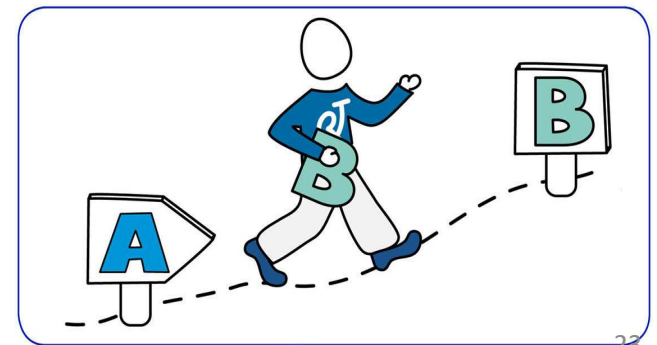
1.



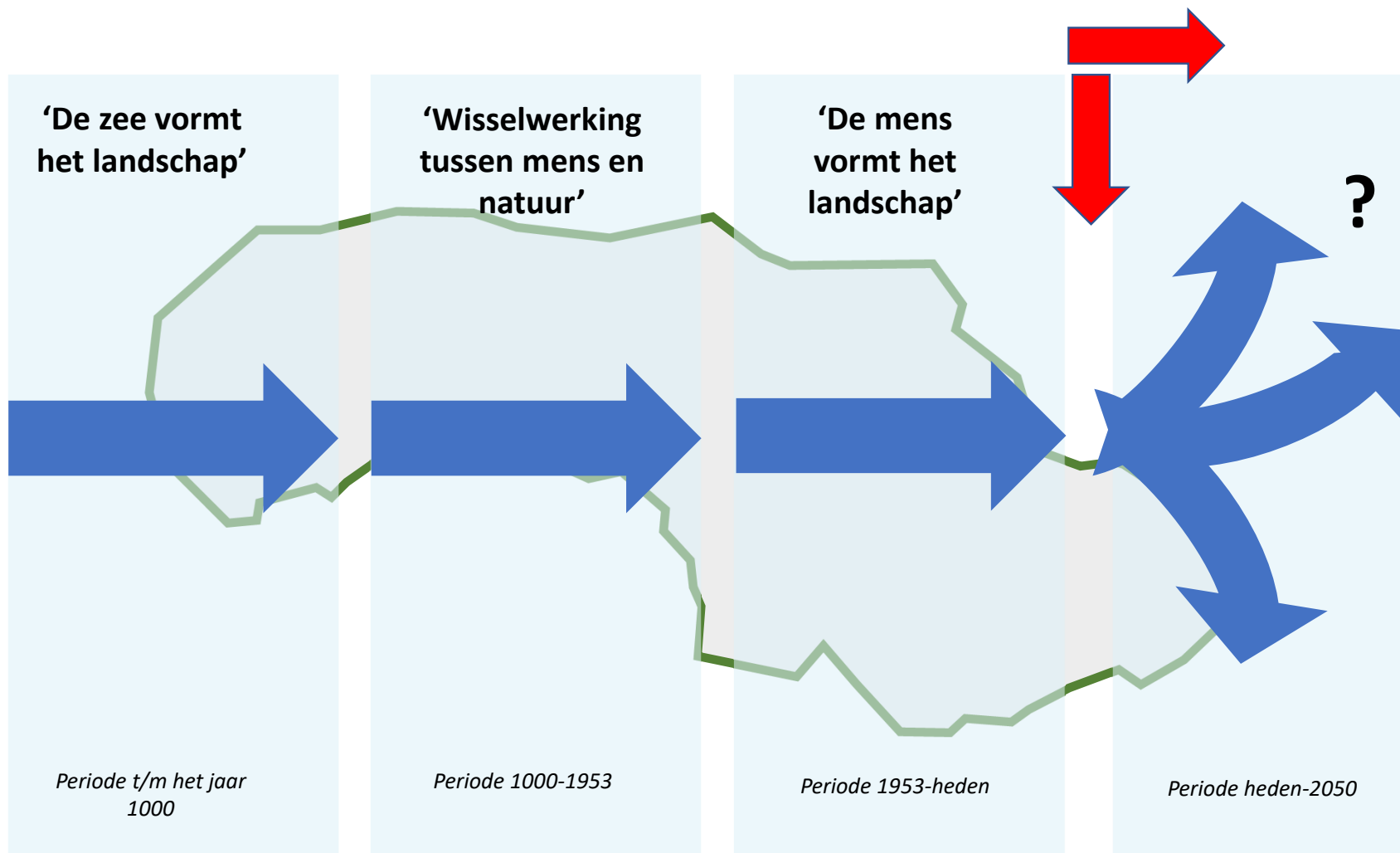
2.



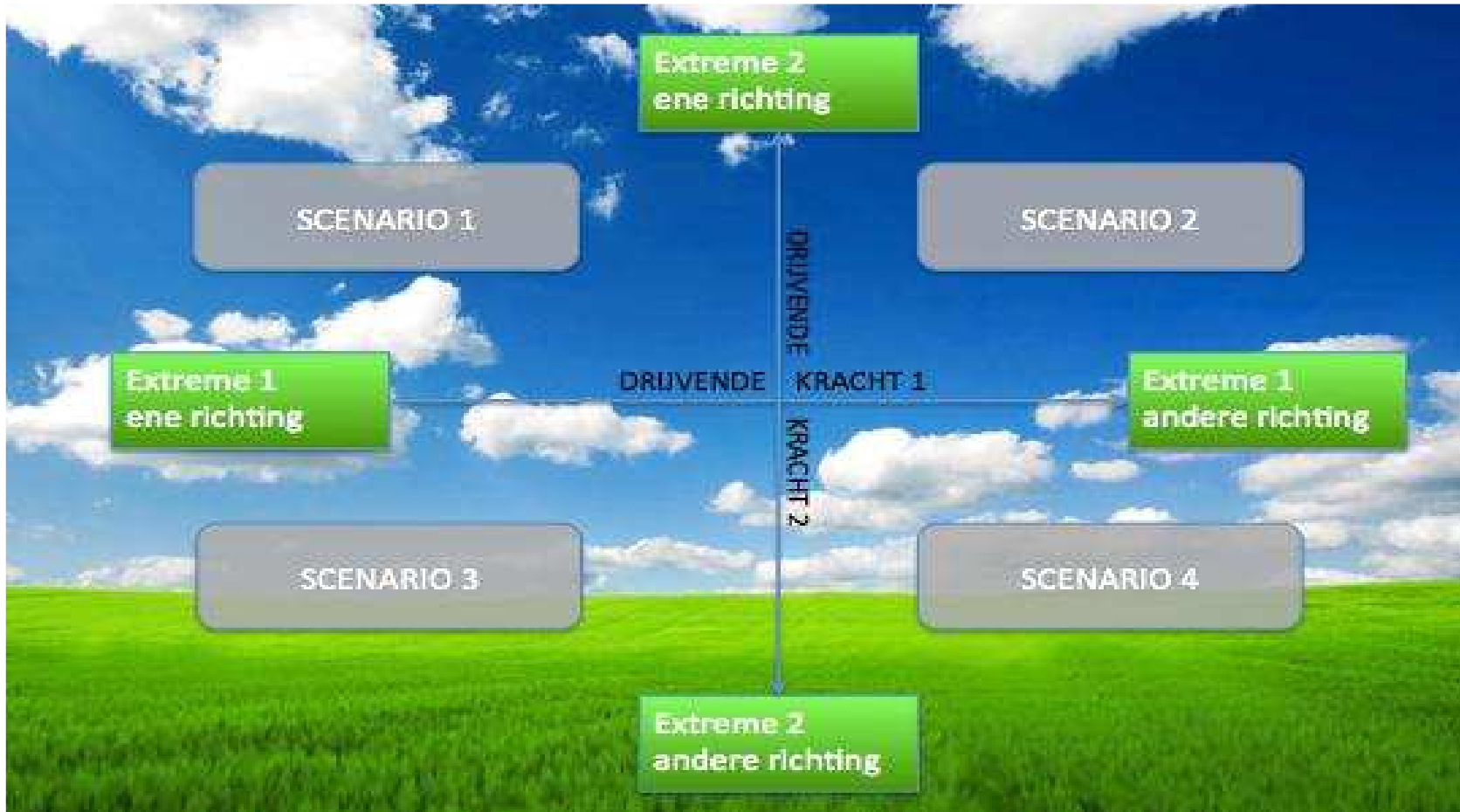
3.

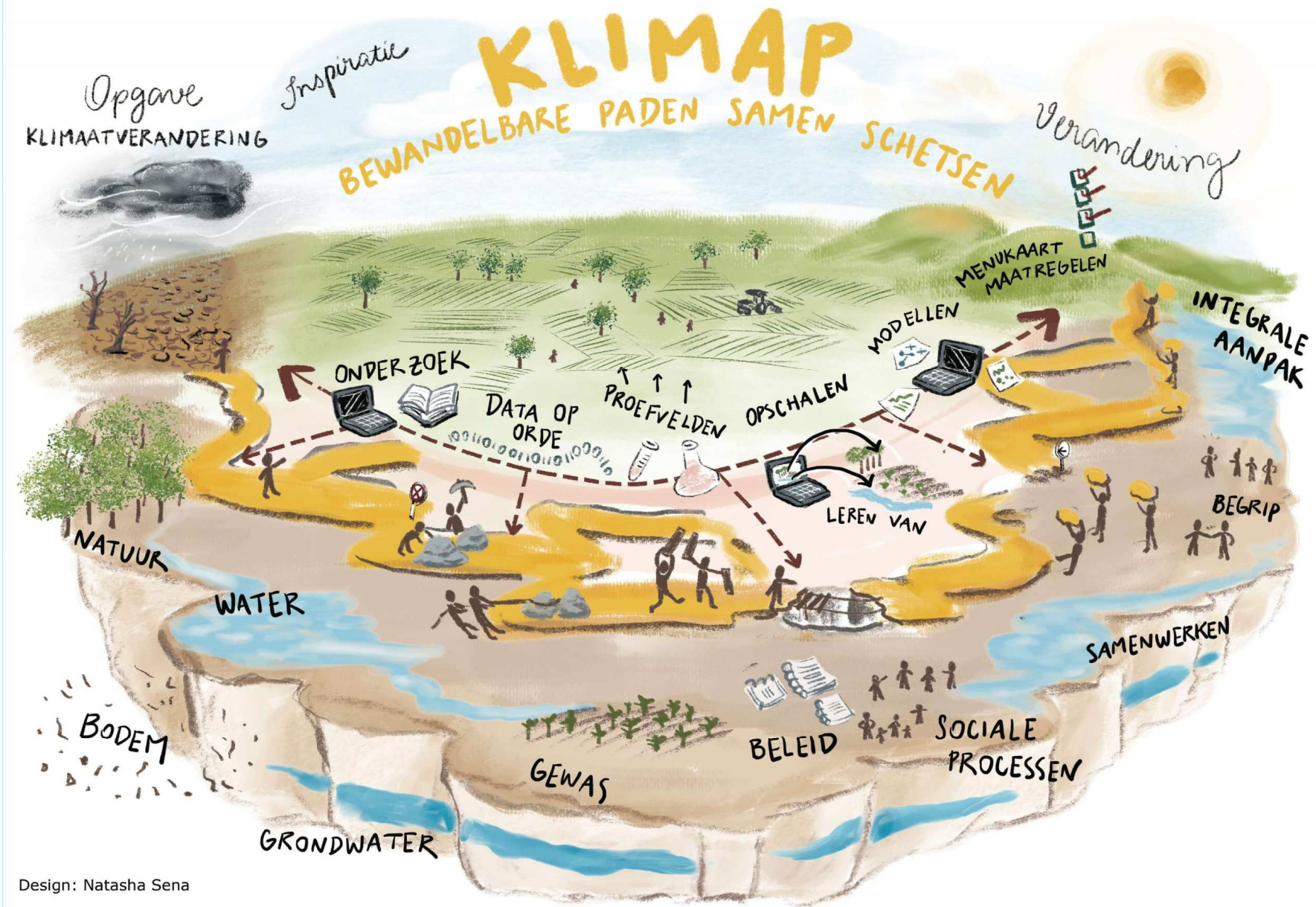


Contextanalyse



SCENARIOS TOEKOMST LANDELIJK GEBIED

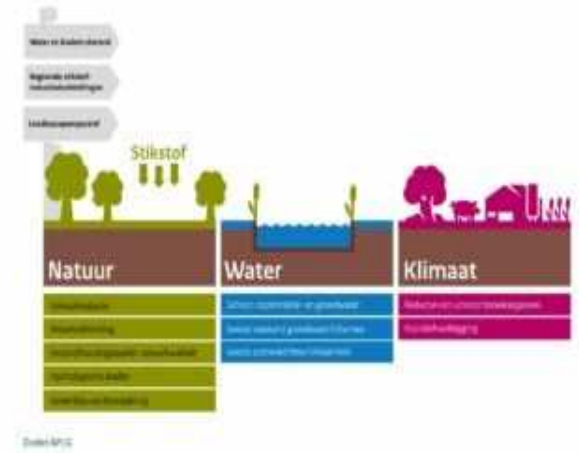




**IBP
ZOETWATER**



NPLG

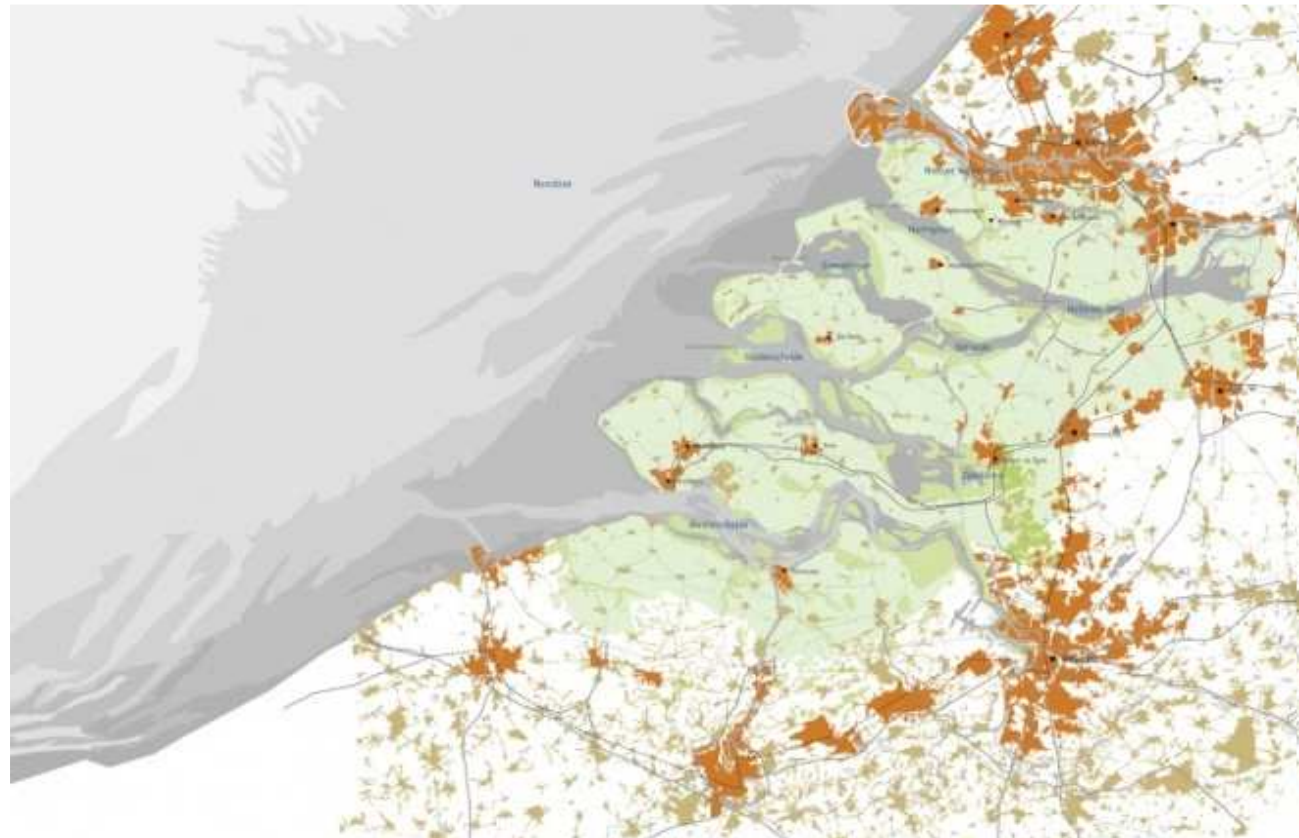


Ervaringen in de broedplaatsen en projecten

“De jarenlange inzet en samenwerking wordt zichtbaar!”

Welke bewegingen zien we bottom up ontstaan?

- Interbestuurlijk samenwerken
- Landbouw passend bij bodem- en watersysteem
- Toekomstbestendig landschap / genieten en beleven
- **Kennis- en innovatie & ketensamenwerking**

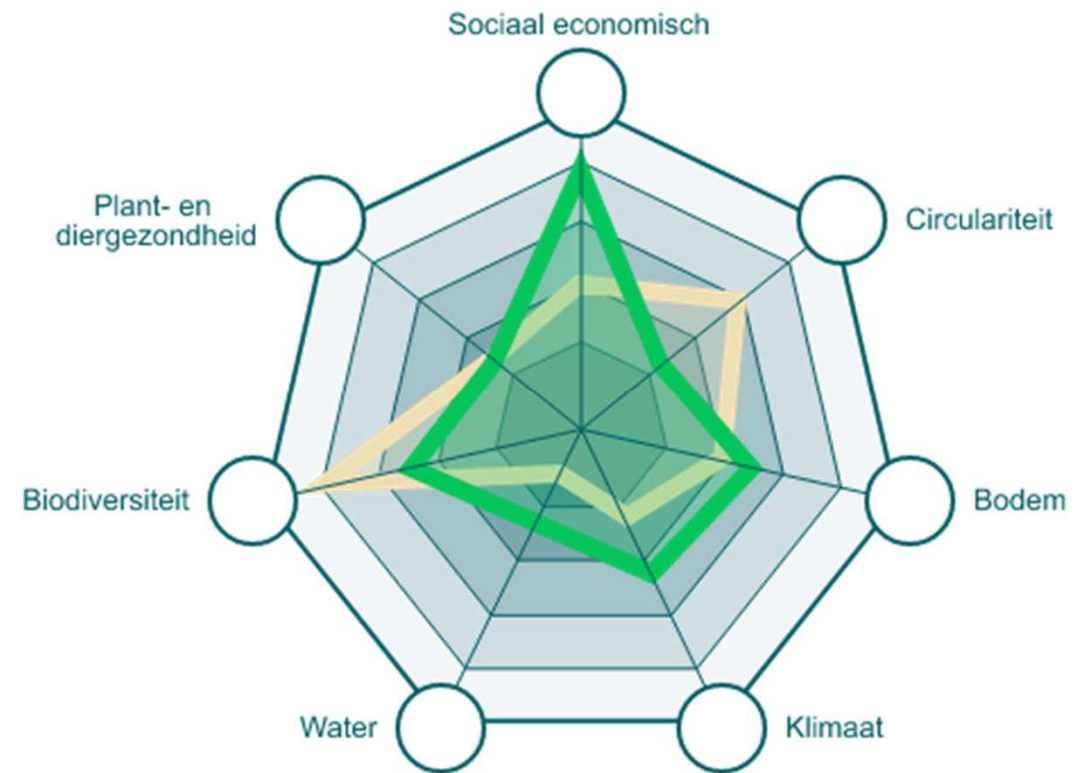


4. Kennis- en innovatie aanpak & ketensamenwerking in de ZWD

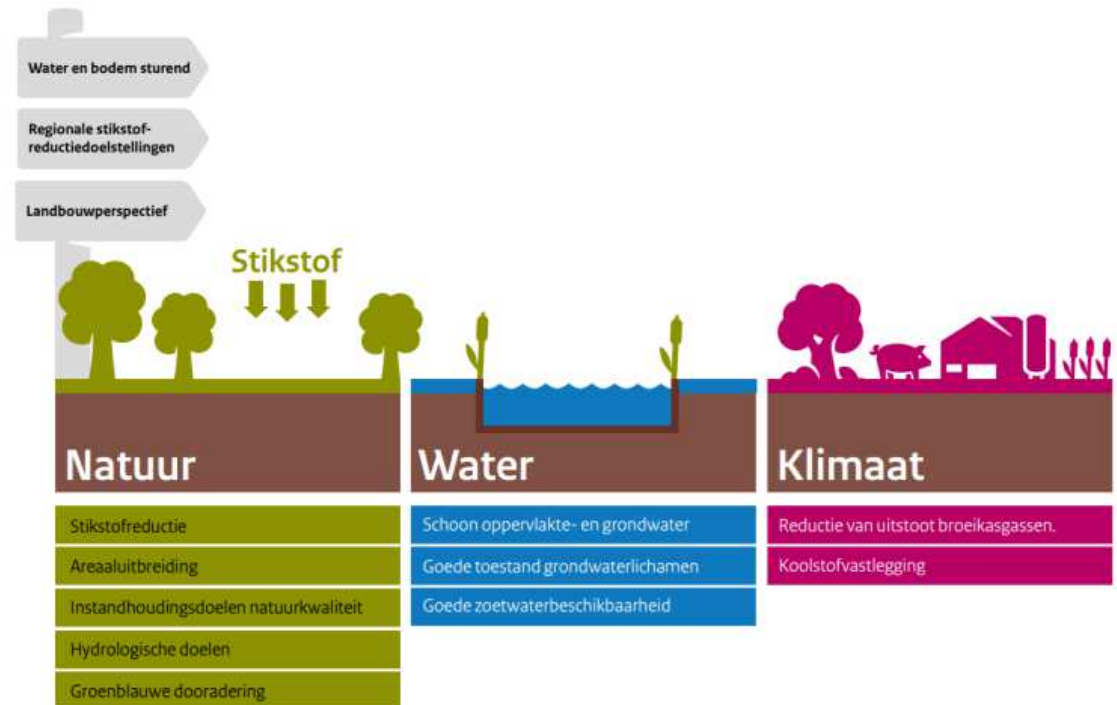
- Kern van de beweging:
 - Door de inzet op lerende netwerken zien we toenemende samenwerking in de keten ontstaan. Deze kennis- en innovatie aanpak is onontbeerlijk voor toekomstbestendige ontwikkelingen. Gebiedspartijen, ketenpartijen en kennisinstellingen hebben elkaar nodig.
- Dat zie je bij deze voorbeelden (successen):
 - Groene Cirkels projecten, oa duurzame frietketen en circulaire suikerbietenketen
 - Vijf grote akkerbouwers met gezamenlijke visie op toekomst akkerbouw in ZWD en zoeken dialoog met hun stakeholders
 - Living labs icm o.a. water en bodem coaches en innovatie vouchers
 - Thematische lerende praktijknetwerken; oa strokenteelt, water, functionele agrobiodiversiteit, KPI's, ..
- Verbeterpunten:
 - Samenwerking HBO en Universitaire instellingen is nog in prille ontwikkeling.
 - Gebiedsontwikkelingen en ketenontwikkelingen nog beter afstemmen en mogelijk integraal oppakken
- Rene Klein (LNV): KPI-K aanpak en het NPLG, → biodiversiteitsmonitoren (oa BMA) als tool voor de gebiedsgerichte aanpak

KPI's kringlooplandbouw

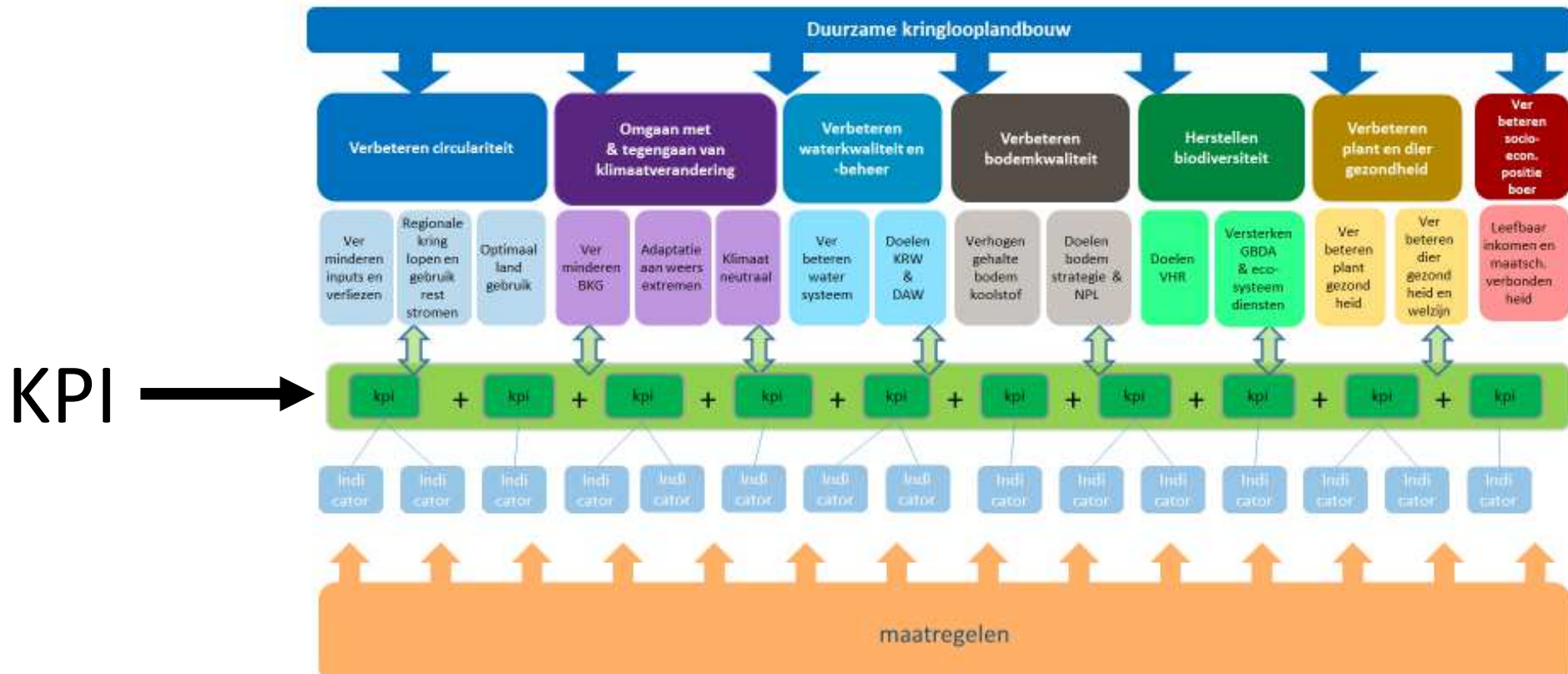
Oogstbijeenkomst IBP VP ZWD 7 maart 2023
René Klein LNV



Doelen/urgenties: Hoofdrichting = Kringlooplandbouw

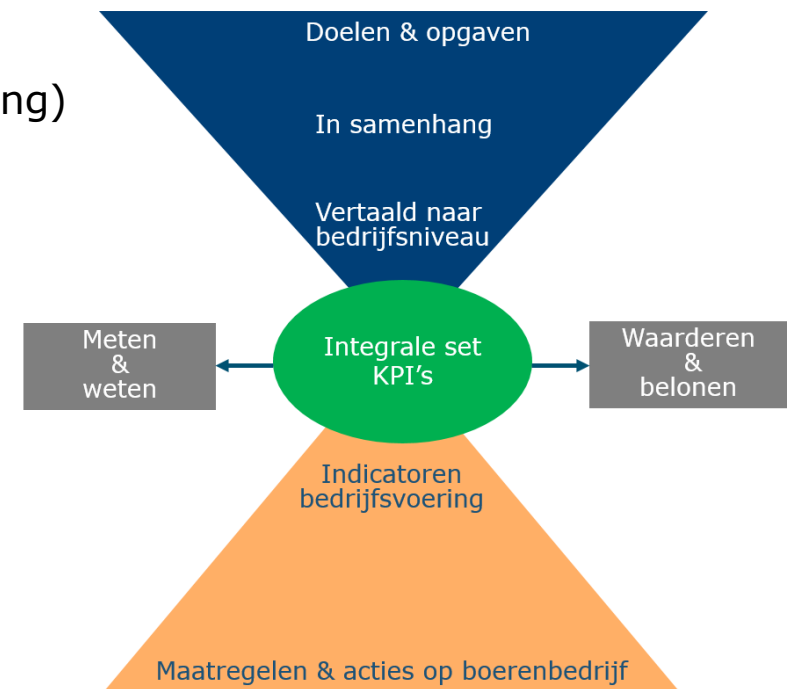


KPI: Schakelfunctie tussen doelen & maatregelen



Kenmerken KPI-systematiek

1. Beïnvloedbare duurzaamheidsprestaties op bedrijfsniveau
2. Vorm van doelsturing: Het 'hoe' is aan de boer
3. Integraal sturen: Eén KPI = geen KPI (voorkomen afwenteling)
4. Aansluiten bij bestaande meetsystemen
5. Meer dan een KPI-lijstje:
 - a) Impactmeting (bijdrage aan doelen)
 - b) Data-infrastructuur / dashboard
 - c) Governance
 - d) Advies over maatregelen
 - e) Voorwaarden voor toepassing



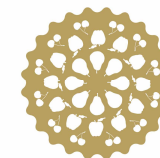
KPI-set: Voortbouwen op bestaande initiatieven

Categorie	KPI	Eerste invulling
Nutriënten & emissies (stoffenbalans)	Stikstofbalans	N efficiëntie of N overschot / ha
	Fosfaatbalans	P efficiëntie of P overschot / ha
	Ammoniakemissie	NH3 per dier en/of ha
	Broeikasgasemissie	CO2-eq per dier en/of ha
Circulariteit	Herkomst inputs	RE eigen land (melkveehouderij)
Bodem	Gewasbescherming	Milieubelastingspunten per ha
	Bodem Organische Stof	OS balans per ha
	Bodemkwaliteit	% gereduceerde grondbewerking / blijvend grasland
Natuur & Landschap	Gewasdiversiteit	Diversiteitsindex / kruidenrijk grasland
	Natuur & Landschap	Aandeel natuur & landschap
Energie	Energiebalans	In ontwikkeling
Waterkwantiteit	Waterkwantiteit	In ontwikkeling
Plant-/diergezondheid	Dierenwelzijn	In ontwikkeling
	Diergezondheid	In ontwikkeling



Waar werken we naar toe?

- Gemeenschappelijke taal boer-markt-overheid
- Op termijn in te zetten in 'alle' landbouwsectoren
- Landelijke eenduidige en robuuste systematiek mét maatwerk
- Gefaseerde implementatie
- Brede toepassing



DE FRUITMOTOR

Meerdere sectoren >



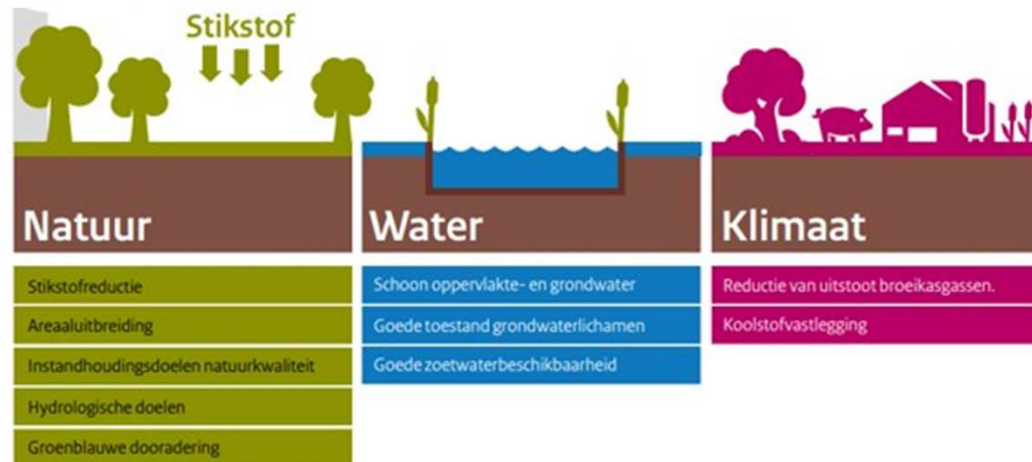
Kansrijke Toepassingen

- Dashboard – Benchmark
- Gestapeld en divers belonen
 - Financieel belonen, voorrang, vrijstelling, toegang
 - duurzaamheidsprogramma's marktpartijen / meerprijs producten
 - GLB-Ecoregeling
 - Integreren in (beleids)instrumenten
- Gebiedsgerichte aanpak (NPLG)
- Verantwoorden / Afrekenen



KPI's en doelen NPLG

Doelen
NPLG



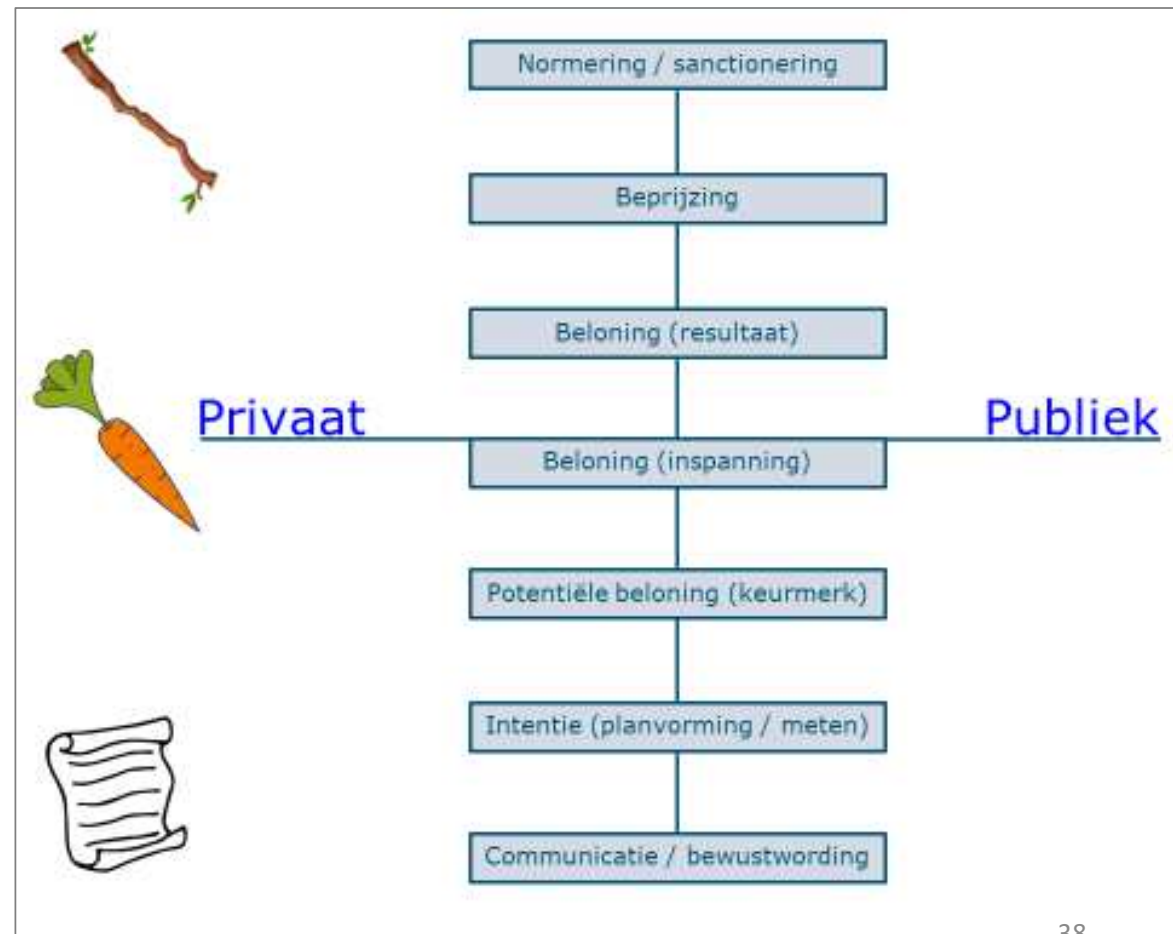
KPI's

NH3 emissies	MBP gewasbescherming	Broeikasgasemissies
% natuur en landschap	N-overschot	OS balans
OS balans	P-overschot	% natuur en landschap
Waterkwantiteit	Waterkwantiteit	Energiebalans



Voorwaarden voor toepassing

- (Juridische) borging
- Impact – doelbereik
- Digitale ontsluiting (data)
- Verankeren in beleid
- Breed erkende aanpak
- Governance
- Beheerorganisatie?



Succesfactoren en randvoorwaarden gebiedsgericht samenwerken

In de organisatie

- Bottom up werken
- Afbakenen en verbinden
- Ambtelijk en bestuurlijk netwerk
- Capaciteit bij de partners en stakeholders
- Fondsen
- Administratieve lasten van gezamenlijke financiering

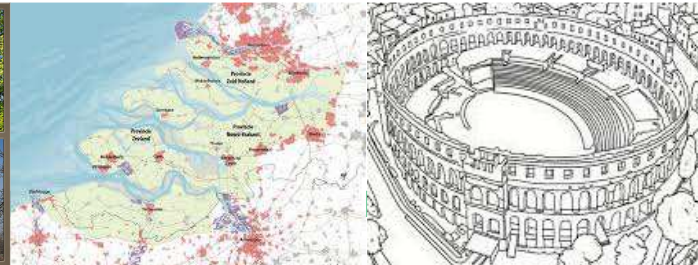
Uit de projecten

- Gebiedsprocessen op eiland en polder niveau
- Indicatoren om biodiversiteit te belonen en te monitoren
- Ervaringen met de inzet van Coaches
- Ervaringen met de inzet van Vouchers
- Ervaring met inzet van studiekringen

Kost tijd

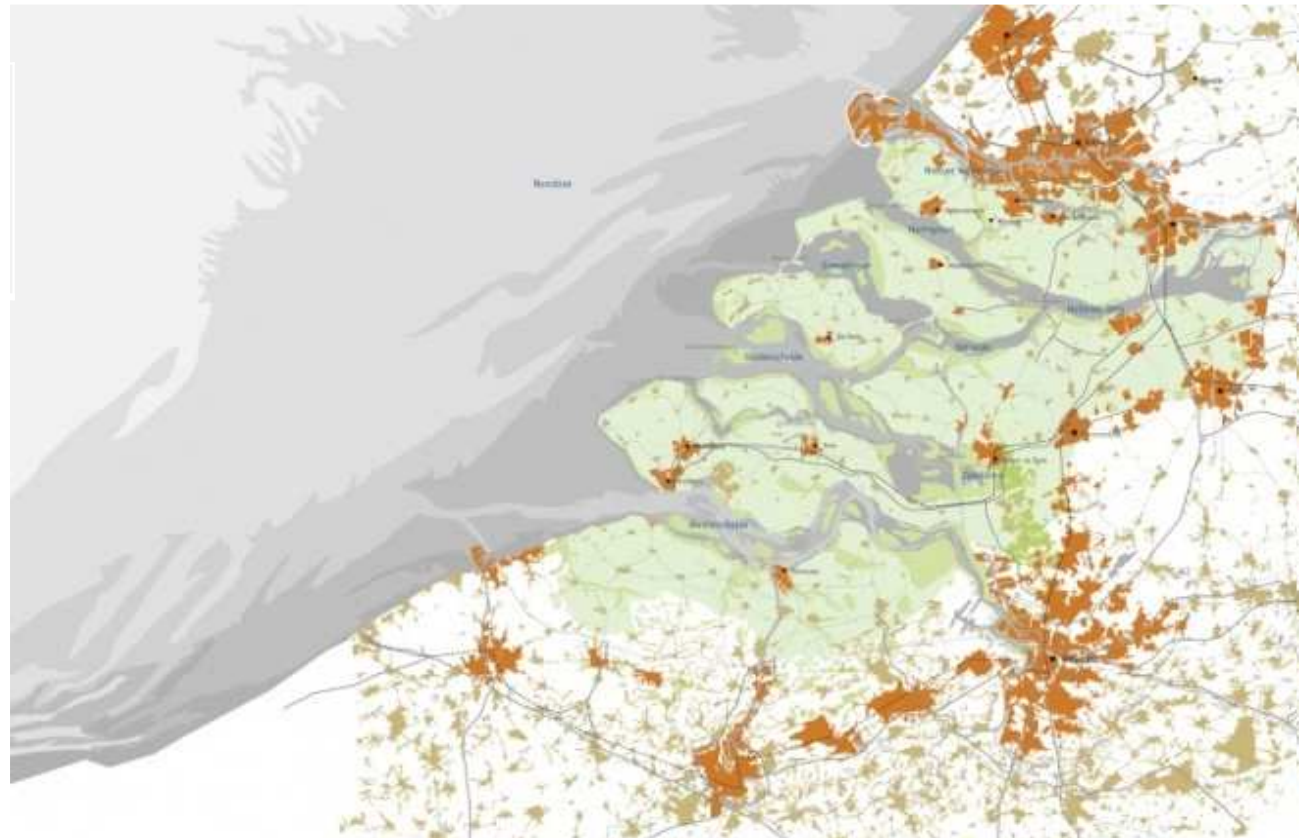


Eén integrale (gespreks)arena



Gezamenlijk gesprek

Van gezamenlijke delta-aanpak naar provinciale NPLG plannen, hoe borgen we de inzichten, het opgebouwde vertrouwen en de succesvolle samenwerkingen?



Dank u wel!

