

Zoet Water op de kop van Goeree

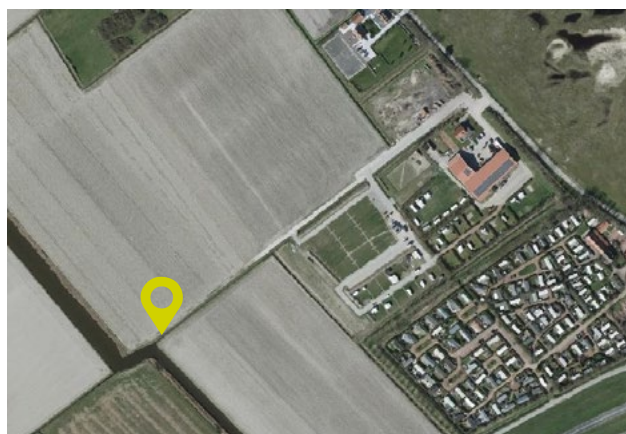
Op de kop van Goeree wordt samengewerkt om in perioden van droogte meer zoet water beschikbaar te hebben. In deze nieuwsbrief kijken we naar de eerste metingen van het meetnetwerk rondom de stuwen en wordt er teruggekeken op de bijeenkomsten in het voorjaar.

METINGEN RONDOM DE STUWEN

Het meetnet op de kop van Goeree staat sinds begin oktober 2023. Vanaf oktober is er veel neerslag gevallen en is het tot voor kort flink nat geweest, zowel in de winter als het daarop volgende voorjaar van 2024. Het is pas sinds kort dat de neerslag wordt afgewisseld met droge, warme dagen waarop veel verdamping op kan treden.

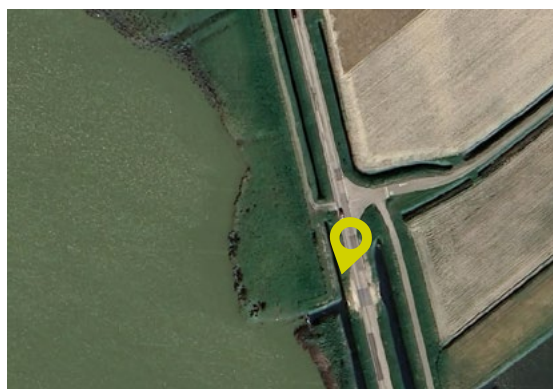
Westduingebied

Ondanks de grote hoeveelheid neerslag zien we dat het grondwaterpeil in de Westduinen vanaf begin maart uitzakt met zo'n 17,5 cm per maand. Het grondwaterpeil in de buurt van de stuw benedenstrooms van de Westduinen, laat deze daling niet zien. Sterker nog, [deze stijgt deels](#) mee met het hogere zomerpeil dat sinds begin april door het waterschap wordt gehanteerd. Het is dus aannemelijk dat er veel [kwelwater](#) uit de Westduinen de percelen instroomt. Door het hoge slootpeil en de stuwende functie wordt dit vooralsnog goed vastgehouden. Wat betreft het zoutgehalte in de sloten zien we zowel boven- als benedenstrooms van de stuw nog zoete omstandigheden, als gevolg van de afgelopen natte maanden.



Volgerland

De grondwaterpeilen in het Volgerland zakken de laatste weken langzaam uit door verdamping, ook het oppervlaktewater laat deze trend zien. Tegelijkertijd zien we het zoutgehalte van de sloot langzaam stijgen sinds halverwege juni van 2.7 naar 2.9mS/cm. Een waarde van hoger dan 1.0mS/cm kan voor sommige gewassen al ongewenst zijn. Vanaf 3.0mS/cm kan je al spreken van brak water.



Groenedijk

Ook hier zien we dat sinds begin maart het grondwater in de duinrand langzaam uitzakt. Op deze locatie met 5.4cm per maand. De grondwaterstanden in het perceel aan de Groenedijk zakken tot dusver nog nauwelijks uit. Daarnaast is tussen de drie peilbuizen in het perceel weinig verschil te zien. De stijgende en dalende patronen zijn voor de drie peilbuizen nagenoeg hetzelfde. Wel zien we dat des te verder van de sloot, de peilen steeds iets lager liggen t.o.v. NAP (het gaat hierbij om enkele centimeters), ook in een natte wintersituatie.



Ook het nemen van EC metingen gaat door. Dit blijft belangrijk omdat op deze manier gemonitord kan worden hoe de balans tussen het zoete en zoute water is en welke invloed droge en natte periodes hierop hebben. Hartelijk dank voor het aanleveren van de gegevens. We zullen deze metingen met jullie hulp blijven voortzetten.

TERUGBLIK BIJENKOMSTEN VOORJAAR

Afgelopen voorjaar hebben er verschillende bijeenkomsten plaatsgevonden rondom het project Zoet Water op de kop van Goeree. Zo hield Aequator een workshop voor de agrariërs en meewerkende partijen binnen het project. Hierbij zijn alle stuwtjes langs gegaan en is ook de bodem van de Westduinen bekeken.

Het voornemen is om bij een periode van droogte opnieuw naar de bodem te kijken en de invloed hiervan te zien, waarschijnlijk in combinatie met een bijeenkomst waarin we verder praten over het project.



Daarnaast kwam bij maatschap De Jong de **waterkaravaan** langsgereden, een bus vol met ambtenaren, bestuurders en betrokkenen. Jan en Sjoerd de Jong vertelden over de maatregelen die zij hebben genomen om meer water vast te houden. In de regen zijn de aanwezigen ook bij de stuw gaan kijken.

Meer over dit werkbezoek [lees je hier](#) terug.



[Bekijk de video](#)



VERDICHTING DOOR NATTE PERIODE?

Door de enorm natte periode die achter ons ligt kan het zijn dat je het land op moest wanneer dit verre van ideaal was. Vanuit het Deltaplan Agrarisch Waterbeheer zijn er verschillende projecten die kunnen helpen met bodemherstel.

Gratis bodemadvies

Heb je een vraag over een specifieke plek op je perceel? Blijft bijvoorbeeld de gewasgroei achter of valt de opbrengst tegen? Heb je andere vragen over de bodem?

[Vraag gratis advies aan](#)

Verdiepen in de bodem

Wil je na de zomer je meer verdiepen in jouw bodem? Meld je dan aan voor Bodem als Basis. Met agrariërs uit de buurt krijg je een bodemcursus en kan je je aanmelden voor verdiepingsbijeenkomsten. Iedere deelnemer wordt daarnaast individueel begeleidt met advies van een bodemadviseur.

[Aanmelden Bodem als Basis](#)

IDEEËN OF VRAGEN?

Heb je vragen of ideeën? Neem gerust contact met ons op:

Inge van Paassen
Projectleider LTO Noord
06 137 64 618
ivpaassen@ltonoord.nl



Deltares

AEQUATOR
groen & ruimte